



Ubezpieczenie następstw nieszczęśliwych wypadków dla dzieci i młodzieży szkolnej **PAKIET OVB**



- ochrona w razie nieszczęśliwego wypadku na terenie całego świata
356 dni w roku, 24 h na dobę



- atrakcyjne zniżki dla rodzeństwa



- wysokie sumy ubezpieczenia
- nawet 80 000 zł



- 6 wariantów do wyboru



- świadczenie za poważne zachorowanie
nawet 5 000 zł



- ochrona dzieci i młodzieży od 6 miesięcy
do 26 roku życia



- szeroki zakres assistance



- świadczenie za zdiagnozowanie boreliozy,
atak padaczki oraz wiele innych!

Już od **3,50 zł**
za miesiąc ochrony!

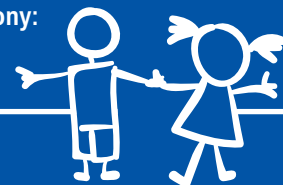
ASISSTANCE SZKOLNY

Zakres podstawowy:

- wizyta lekarza centrum assistance
- organizacja wizyty u lekarza specjalisty
- wizyta pielęgniarki
- dostawa leków
- transport medyczny
- infolinia medyczna
- indywidualne korepetycje
- pomoc psychologa
- szkolny serwis informacyjno-organizacyjny

Zakres rozszerzony:

- ochrona w sieci



Kontakt

+48 22 505 65 06

www.facebook.com/SIGNALIDUNAPolska

www.signal-iduna.pl

Szkodę możesz zgłosić na stronie <https://www.signal-iduna.pl/zglos-szkode>

Pakiet OVB						
Rodzaj ryzyka	Suma Ubezpieczenia w PLN					
	15 000	25 000	35 000	45 000	60 000	80 000
Śmierć Ubezpieczonego w wyniku nieszczęśliwego wypadku	15 000	25 000	35 000	45 000	60 000	80 000
Śmierć Ubezpieczonego w wyniku wypadku komunikacyjnego (świadczenie skumulowane)	30 000	50 000	70 000	90 000	120 000	160 000
Śmierć Ubezpieczonego w wyniku zawału serca lub udaru mózgu	7 500	12 500	17 500	22 500	30 000	40 000
Śmierć rodzica (opiekuna prawnego) w wyniku nieszczęśliwego wypadku	1 000	1 000	1 000	1 000	1 000	1 000
Śmierć rodzica (opiekuna prawnego) w wyniku wypadku komunikacyjnego (świadczenie skumulowane)	2 000	2 000	2 000	2 000	2 000	2 000
Trwały uszczerbek na zdrowiu w wyniku nieszczęśliwego wypadku	w zależności od rodzaju uszkodzenia wg Tabeli nr 1					
- za 1%	300	500	700	900	1 200	1 600
- maksymalna wysokość świadczenia	30 000	50 000	70 000	90 000	120 000	160 000
Złamanie kości, zwichnięcie lub skręcenie stawu	w zależności od rodzaju uszkodzenia wg Tabel nr 3, 4 lub 5					
- za 1%	150	250	350	450	600	800
- maksymalna wysokość świadczenia	15 000	25 000	35 000	45 000	60 000	80 000
Oparzenie lub odmrożenie	wg Tabel nr 6					
- za 1%	150	200	300	400	500	600
- maksymalna wysokość świadczenia	3 000	4 000	6 000	8 000	10 000	12 000
Pobyt w szpitalu w wyniku nieszczęśliwego wypadku (za dzień pobytu)	60	60	80	80	80	100
Pobyt w szpitalu w wyniku choroby – minimum 2 zmiany daty (za dzień pobytu)	30	30	50	50	50	70
Pobyt w szpitalu w wyniku COVID-19 (świadczenie jednorazowe)	500	500	500	500	500	500
Rany	150	250	300	400	500	500
Zatrucie lub porażenie	150	250	350	400	400	500
Pogryzienie bądź pokąsanie przez zwierzęta	wg Tabeli nr 7					
- za 1%	150	250	350	400	400	500
- maksymalna wysokość świadczenia	750	1 250	1 750	2 000	2 000	2 500
Wstrząśnienie mózgu	wg Tabeli nr 8					
- za 1%	150	250	350	400	400	500
- maksymalna wysokość świadczenia	15 000	25 000	35 000	40 000	40 000	50 000
Atak padaczki	150	250	350	400	400	500
Interwencja lekarska	200	200	400	400	500	500
Refundacja kosztów leczenia oraz kosztów rehabilitacji	2 000	2 000	3 000	3 000	5 000	5 000
Refundacja kosztów naprawy oraz nabycia przedmiotów ortopedycznych i środków pomocniczych	2 000	2 000	3 000	3 000	5 000	5 000
Refundacja kosztów odbudowy zębów stałych	500	800	900	1 000	1 200	1 500
Poważne zachorowanie	2 000	2 000	3 000	3 000	5 000	5 000
Zdiagnozowaniem boreliozy	–	–	1 000	1 000	1 000	1 000
Assistance szkolny	TAK	TAK	TAK	TAK	TAK	TAK
Assistance szkolny – dziecko w sieci	–	–	–	TAK	TAK	TAK
Rodzaj składki	Składka roczna w PLN za osobę					
Standardowa	42	62	77	102	132	162
Drugie i kolejne dziecko	36	53	65	87	112	138
Szkoły i kluby sportowe	53	78	96	128	165	203
Szkoły i kluby sportowe – drugie i kolejne dziecko	45	66	82	109	140	173